

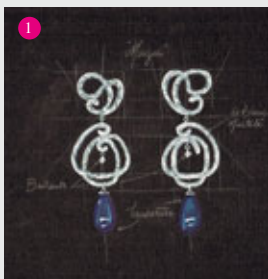
TEXTE: GENEVIÈVE DU PARC LOCMARIA
PHOTOGRAPHIES: DR

LE CHARME SACRÉ DES BIJOUX

ISSUE D'UNE FAMILLE D'ARTISTES, **FABIENNE BELNOU** A LA FIBRE CRÉATRICE DANS LE SANG. DEPUIS 1993, CETTE FRANÇAISE, LUXEMBOURGEOISE D'ADOPTION, IMAGINE, DESSINE ET RÉALISE DES BIJOUX ENTIÈREMENT EXÉCUTÉS À LA MAIN. UNE MARCHANDE DE RÊVE AU SAVOIR-FAIRE UNIQUE EN SON GENRE AU GRAND-DUCHÉ.

« Tout m'anime : la nature, les couleurs, un objet, une occasion. »
Fabienne Belnou

DANS LES COULISSES DE LA CRÉATION



LE DESSIN



DANS L'ATELIER



UNE PAIRE DE BOUCLES D'OREILLES EXCLUSIVES

UN TOUT NOUVEL ÉCRIN

Entièrement imaginé par Fabienne Belnou, le design du nouvel espace du 5 rue du Marché-aux-Herbes est aux couleurs de la marque : blanc, rose très pâle, gris. Réunis sous le même toit, design et commercialisation surplombent l'atelier de production. Un tout en un épuré et sobre qui laisse la part belle aux créations avec ces vitrines tubulaires en plexiglas transparent, cet escalier ajouré éclairé par un lustre de Murano aux bulles évanescentes. Un écrin lumineux où l'imagination ne cesse de foisonner.

Le bijou, une révélation | « Tout s'apprend à l'usage. Plus vous manipulez les pierres, plus vous faites votre œil et plus vous apprenez à les sélectionner », explique cette passionnée. Formée à l'hôtellerie de luxe et à la confection de vêtements couture par sa mère, Fabienne Belnou a toujours baigné dans le monde de la création. Attirée par les métaux et les pierres, elle se consacre à l'univers des bijoux à son arrivée au Luxembourg. Une rencontre initiatique lui permet alors de se plonger dans ce métier. Fabienne étudie, regarde, observe, examine et apprend. À force de volonté et d'humilité, elle rencontre et côtoie des fournisseurs de diamants et autres pierres précieuses, semi-précieuses, perles et métaux. Ceux-là même qui aujourd'hui continuent à lui faire confiance et à la suivre dans son développement artistique. Un petit monde d'initiés qui officient de génération en génération, au sein duquel confiance et fidélité sont deux valeurs essentielles.

Un nom, une marque | « Vivre de son art n'est pas aisé, il faut être convaincu par ce que l'on fait et s'armer de patience », confie Fabienne. Au gré des rencontres bienveillantes – la Grande-Duchesse notamment –, la créatrice se fait un nom dans l'univers raffiné du Grand-Duché. Dès 2008, le label Fabienne Belnou devient une marque européenne reconnaissable à son label rose et gris. Les clients viennent la consulter pour remonter une bague, rendre un bracelet plus contemporain, donner un coup de jeune à un collier ou simplement pour créer un bijou unique, hors norme. La créatrice se met à l'écoute, retranscrit un cahier des charges et ajuste son savoir-faire en étudiant la couleur des yeux ou le grain de la peau. Une fois le croquis réalisé, Fabienne fait venir des pierres et propose des associations de plusieurs couleurs et de métaux. « Je n'impose jamais mes choix, j'adapte en fonction de la personnalité », explique-t-elle. Preuve que cet art de la création lui forge une solide réputation puisque 70 % de son chiffre d'affaires sont réalisés sur des commandes spéciales.

Une équipe de spécialistes | Dans les ateliers, ce sont six personnes qui travaillent au service du bijou. Un maître bijoutier d'origine italienne – Lauro Lichius –, une bijoutière, une responsable des achats, une designer, la maîtresse des lieux et sa fille. Depuis peu, toute l'équipe est réunie rue du Marché-aux-Herbes, en plein cœur de la capitale. « Cette nouvelle localisation renvoie une image forte qui facilite aussi notre travail au jour le jour », confirme Fabienne. Plus besoin de courir à Esch pour suivre la production. C'est ainsi qu'une commande de médaille sur mesure à partir d'un arbre de vie peut être réalisée en moins d'une semaine. Dessins envoyés par mail, choix de la taille et de l'or effectué par téléphone, puis lancement de la production en atelier. Lorsque la commande implique un ajout de pierres, le travail nécessite plus de temps : sélection des pierres, validation du choix et sertissage.

Des collections inspirées | « Tout m'anime : la nature, les couleurs, un objet, une occasion », confie celle dont l'esprit est toujours à l'affût d'un élément déclencheur. En deux ou trois coups de crayon, son idée s'affine. Des échanges avec son équipe et son maître bijoutier permettent rapidement de concevoir une ligne. Comme pour cette collection « jeu d'échec » reprenant un quadrillage ajouré d'or, léger et épuré, déclinable en longues boucles d'oreilles ultralégères, bracelet et bague. Ou bien encore ces bracelets pour homme en or ou argent, avec cordon, dont l'idée vient de ce nouveau quartier où hommes d'affaires déambulent pour rejoindre leurs bureaux. Fabienne Belnou aime utiliser le métal mat, travailler toutes les pierres qui existent sans restriction, étonner avec des perles aux formes baroques et aux couleurs surprenantes. Plus novatrice que conventionnelle, la créatrice prône l'harmonie avant tout. Ses projets? Une boutique sur la Riviera, une distribution dans les grandes capitales, un site e-commerce... Fabienne Belnou fourmille d'idées et réserve une surprise de taille à sa clientèle fidèle du Grand-Duché. Rendez-vous début 2017 !